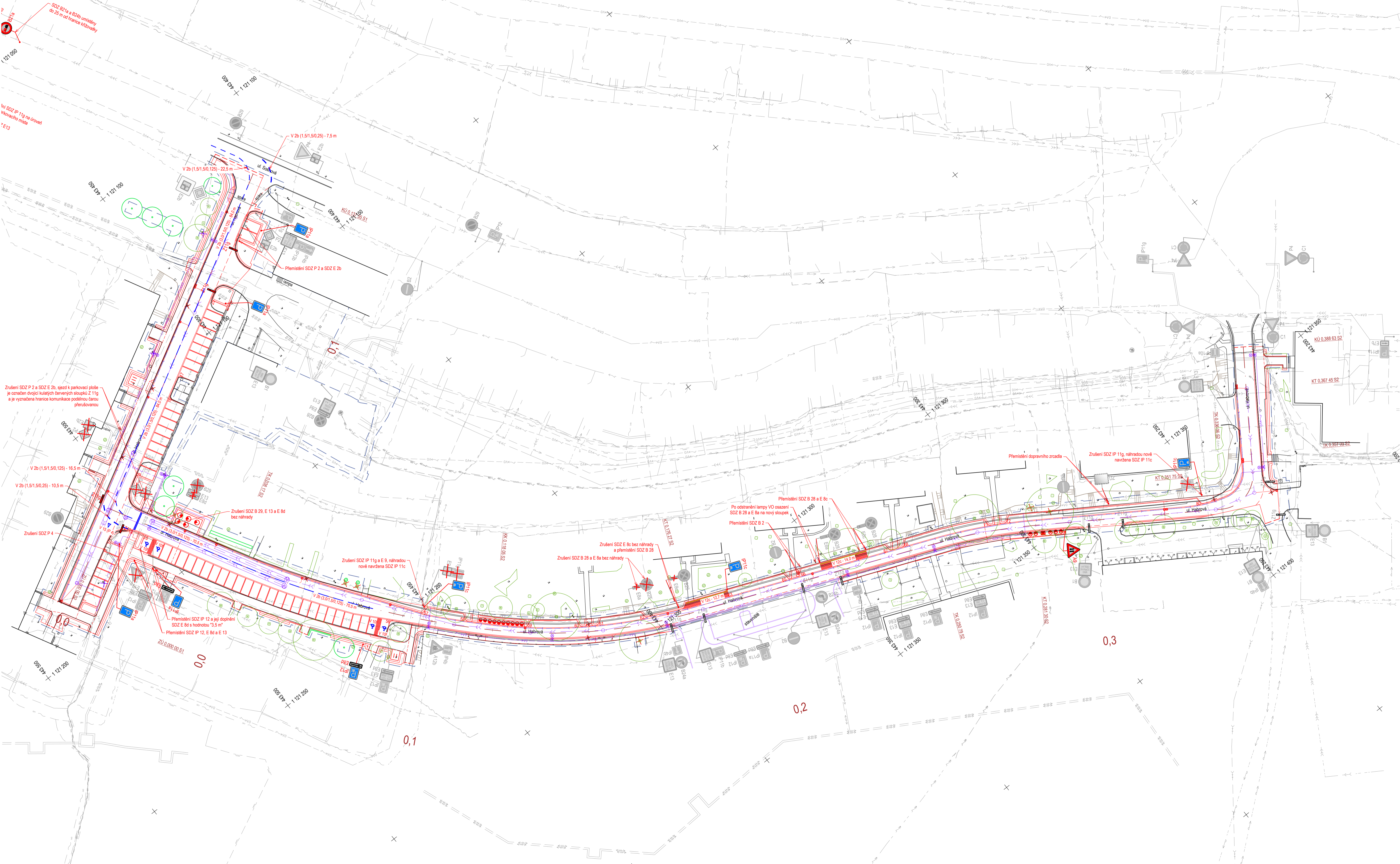


SITUACE DOPRAVNÍHO ZNAČENÍ - HABROVÁ
M 1:500



- LEGENDA:

 - Nové navržené svíslé dopravní značení
 - Stávající svíslé dopravní značení
 - Rušené stávající svíslé dopravní značení
 - Vodorovné dopravní značení, bílá
 - Odělení parkovacích stání - betonová dlažba 200x200x40, červená
 - ZÚ 0,000 00
 - Popis geometrie komunikace
 - Náhradní výsadba za podrobné jednotlivé dřeviny
 - Náhradní výsadba za odstředivé souvislé / jednotlivé keřové porosty
 - Stínění betonový obrubník
 - Chodníkový betonový obrubník
 - Podkladní drenáž - trubka s neproforovaným dnem DN160
 - Zařezání pracovní spáry
 - Koordinované stavby
- LEGENDA INŽENÝRSKÝCH SÍTÍ:

 - Plynovod STL - Gašpet
 - Sálavod optické potrubní - CETIN, T-Mobile
 - Kabelovod - CETIN
 - Sálavod metalické potrubní - CETIN
 - Nezaměřené sálavod metalické potrubní - CETIN
 - VN potrubní - ČEZ Distribuce
 - NN potrubní - ČEZ Distribuce
 - VO potrubní - ELTODD Osvětlení
 - Vodovod - SMVak
 - Nezaměřený vodovod - SMVak
 - Horkovod - DTT
 - Kanalizace odlehčovací - SMVak
 - Kanalizace jednotná (SO 301, SO 302)
 - Nové - Dešťová kanalizace (SO 301, SO 302)
 - Nové - VO potrubní (SO 401)

POZNÁMKA:
Stávající svíslé i vodorovné dopravní značení je zakresleno v rozsahu rutinně pro návrh nového a úpravy stávajícího dopravního značení.

Podkladová data © ČÚZK

Souřadný systém S-JTSK, výškový systém Bpv

Změna								
Popis změny			Datum		Vypracoval		Schválil	
TENTO MATERIÁL JE DŮLEŽITÝM VLASTNICTVÍM PROJEKT 2010, S.R.O., RUSKÁ 43, OSTRAVA-VITKOVCE, IČO 48391831, A PODLEHÁ OBCHODNÍMU TAJEMSTVÍ. VLASTNÍK SI VYHRÁŽÍ PRÁVO TAJEMSTVÍM NAKLÁDÁT A JEHO VYUŽITÍ PODLEHÁ PÍSEMNÍMÚ SVOLENÍ A STANOVENÍM PODMÍNEK TAKOVÉHO UŽITÍ.								
Vypracoval: Bc. Jiří Pláček		Č. zakázky: 54 049		Měřitko:		<div>PROJEKT 2010</div> <div>Ruská 43, 70200 Ostrava Tel.: 598 693 720 E-mail: projekt2010@projekt2010.cz www.projekt2010.cz</div> <div>   <small>ISO 9001 ISO 14001 OHSAS 18001 INTERNATIONAL ORGANIZATION FOR STANDARDIZATION</small></div>		
Schválil: Ing. Bohumír Michal		Stupeň: DUSP		1:500				
HIP: Bc. Jiří Pláček		F A4: 10						
Datum: 04/2025		Kódováno v: m						
Stavebník: Statutární město Třinec Jablunkovská 160, 739 61 Třinec								
Stavba: Rekonstrukce ulice Habrová a Topolová, Třinec, Sosna								
Část: Dokumentace objektů a technických a technologických zařízení								
Objekt: SO190 - Dopravní značení na ulici Habrová								
Název: Situace dopravního značení - ulice Habrová			Seznam příloh: PRO-SP-12134-D.2			Rev		
			Č. výkresu: PRO-12134-D.2.14					